

DGUV-Information 205-800, Dez. 2016

## Sicherheit im Feuerwehrhaus

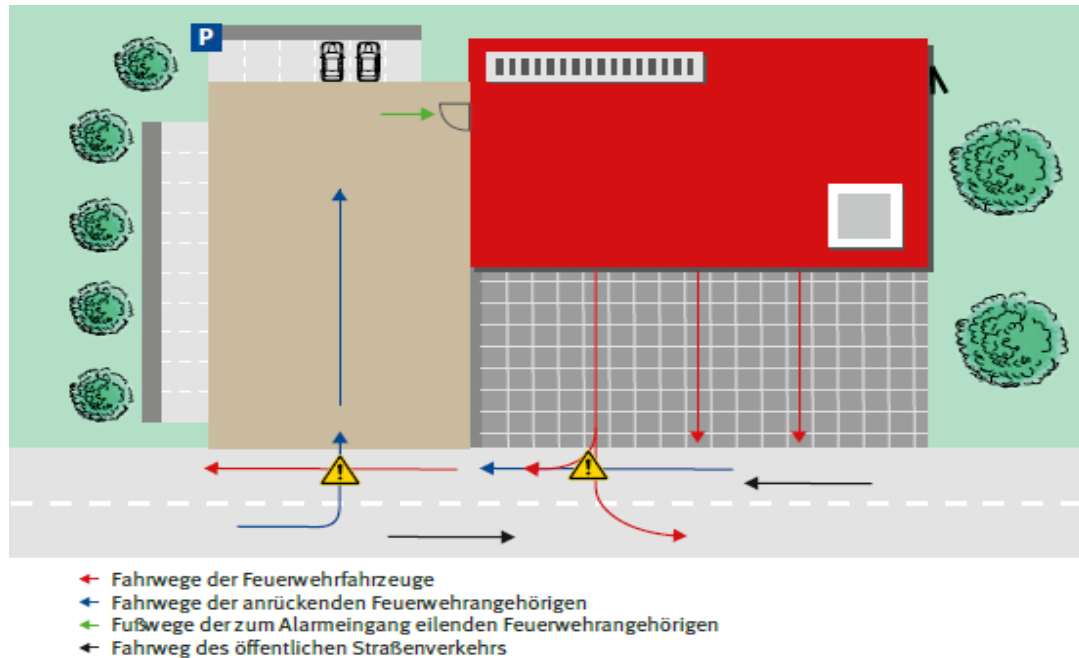
Sicherheitsgerechtes Planen, Gestalten und Betreiben

---

### ANFORDERUNGEN AN EIN FEUERWEHRGERÄTEHAUS (AUSZUG)



# Außenanlage mit Gefährdungen durch sich kreuzende Verkehrswege 2

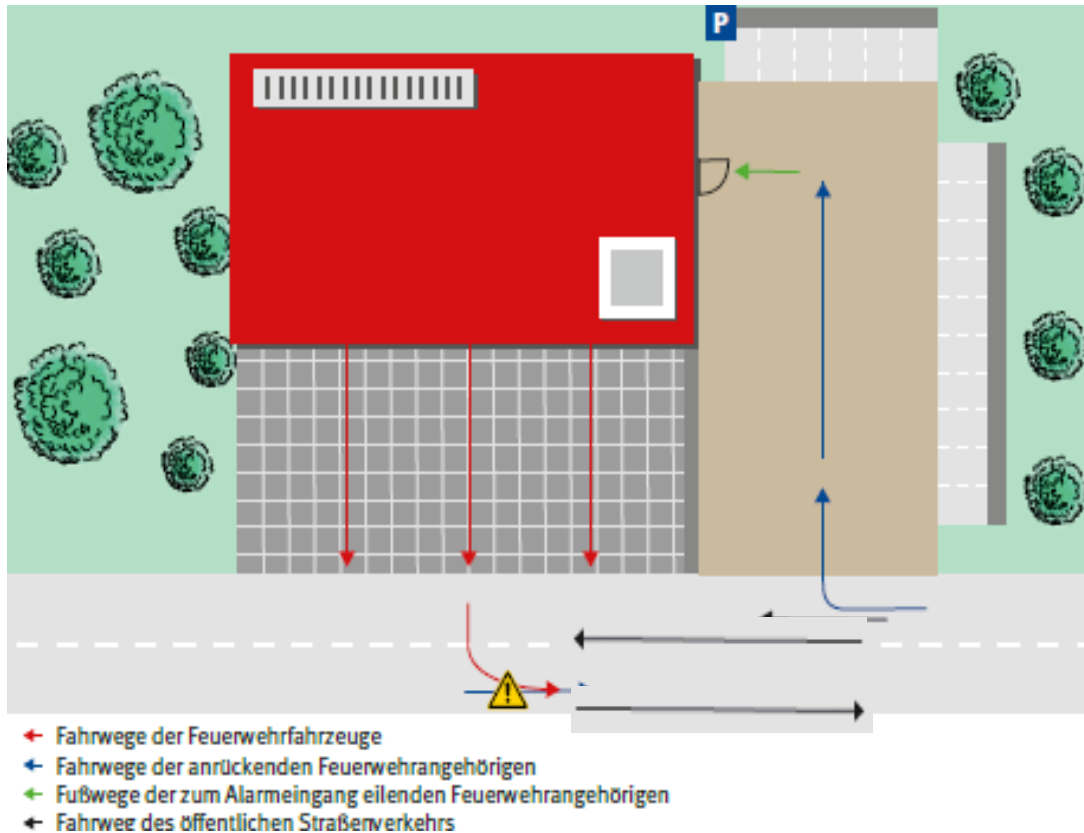


Es gilt, eine Kreuzung der Wege der

- anrückenden Feuerwehrangehörigen
- zum Alarmeingang eilenden Feuerwehrangehörigen
- ausrückenden Feuerwehrfahrzeuge

zu vermeiden.

# Außenanlage mit Gefährdungen durch sich kreuzende Verkehrswege 3



Es gilt, eine Kreuzung der Wege der

- anrückenden Feuerwehrangehörigen
- zum Alarmeingang eilenden Feuerwehrangehörigen
- ausrückenden Feuerwehrfahrzeuge

zu vermeiden.

## PKW - Stellplätze

---

Die Anzahl der PKW-Stellplätze soll mindestens der Anzahl der Sitzplätze der im Feuerwehrhaus eingestellten Feuerwehrfahrzeuge entsprechen und 12 nicht unterschreiten. Der tatsächliche Bedarf ist anhand der Erfordernisse und der örtlichen Situation in Abstimmung mit der Feuerwehr zu ermitteln. Die Anzahl soll mindestens der Anzahl der Funktionsplätze auf den Einsatzfahrzeugen entsprechen.

Durch geeignete Maßnahmen soll sichergestellt sein, dass für den Alarmfall benötigte PKW-Stellplätze der Feuerwehr jederzeit zur Verfügung stehen und nicht von anderen Verkehrsteilnehmern benutzt werden.

- ⇒ In Jockgrim sind für die Besatzung 25 Stellplätze erforderlich.
- ⇒ Die Feuerwehr Jockgrim ist die Stützpunktwehr für die Verbandsgemeinde Jockgrim, so dass für die Besetzung der Feuerwehreinsatzzentrale weitere 3 Stellplätze einzuplanen sind.

## Verkehrsfläche vor Hallentoren - Stauraum

---

Ein gut befestigter und ausreichend großer Vorplatz als Stauraum für die Feuerwehrfahrzeuge ist die Voraussetzung zur Vermeidung von Gefahren. Das gilt z.B. für Tätigkeiten, wie das Auf- und Absitzen der Mannschaft, das Bestücken des Fahrzeuges oder auch für den einfachen Zugang zum Hallentor.

Der Stauraum vor den Toren soll mindestens der Stellplatzlänge im Feuerwehrgerätehaus entsprechend und für die zu erwartende Achslast (in der Regel 12 t) befestigt sein.

# Übungshof

---

Beim Neubau eines Feuerwehrgerätehauses ist ein Übungshof einzuplanen. Die Abmessung muss mindestens 25 x 10 Meter betragen.

Weiter ist ein Über- und Unterflurhydrant vorzusehen.