

# BEBAUUNGSPLAN

## "ERGÄNZUNGSSATZUNG FRÜHLINGSSTRASSE",

### ORTSGEMEINDE HATZENBÜHL



### PLANZEICHEN nach der PlanzV

1. Art der baulichen Nutzung (§ 9 Abs. 1 Nr. 1 des Baugesetzbuches - BauGB -, §§ 1 bis 11 der Baunutzungsverordnung - BauNVO -)

- MD Dorfgebiete (§ 5 BauNVO)
- 2\*Wo Beschränkung der Zahl der Wohnungen (§ 9 Abs. 1 Nr. 6 BauGB)

2. Maß der baulichen Nutzung (§ 9 Abs. 1 Nr. 1 BauGB, § 16 BauNVO)

- 0,35\* Grundflächenzahl GRZ mit Dezimalzahl
- II\* Zahl der Vollgeschosse als Höchstmaß
- TH 7,00\* m Maximale Traufhöhe in Meter
- FH 9,50\* m Maximale Firsthöhe in Meter

3. Bauweise, Baulinien, Baugrenzen (§ 9 Abs. 1 Nr. 2 BauGB, §§ 22 und 23 BauNVO)

- Baugrenze
- offene Bauweise

Nutzungsschablone (beispielhaft)

Art der baulichen Nutzung	Anzahl der Vollgeschosse
Zulässige Wohneinheiten	
Grundflächenzahl GRZ	Zulässige Bauweise

Maximale Traufhöhe  
Maximale Firsthöhe

6. Verkehrsflächen (§ 9 Abs. 1 Nr. 11 und Abs. 6 BauGB)

- Öffentliche Straßenverkehrsfläche
- Straßenbegrenzungslinie

9. Grünflächen (§9 Abs. 1 Nr. 15 und Abs. 6 BauGB)

- Private Grünflächen

13. Planungen, Nutzungsregelungen, Maßnahmen und Flächen für Maßnahmen zum Schutz, zur Pflege und zur Entwicklung von Boden, Natur und Landschaft (§ 9 Abs. 1 Nr. 20, 25 und Abs. 6 BauGB)

- Umgrenzung von Flächen für Maßnahmen zum Schutz, zur Pflege und zur Entwicklung von Boden, Natur und Landschaft (§ 9 Abs. 1 Nr. 20 und Abs. 6 BauGB)
- Umgrenzung von Flächen mit Bindungen für Bepflanzungen und für die Erhaltung von Bäumen, Sträuchern und sonstigen Bepflanzungen, sowie von Gewässern (§ 9 Abs. 1 Nr. 25b und Abs. 6 BauGB)

15. Sonstige Planzeichen

- Grenze des räumlichen Geltungsbereichs des Bebauungsplans (§ 9 Abs. 7 BauGB)
- Maßangaben in Meter

16. Planzeichen zur Darstellung des Bestandes

- Hauptgebäude mit Hausnummer/Nebengebäude
- Flurstücksgrenze
- Flurstücksnummer

\* Alle in der Legende angegebenen Zahlenwerte sind nur beispielhaft.

### GESETZESGRUNDLAGEN

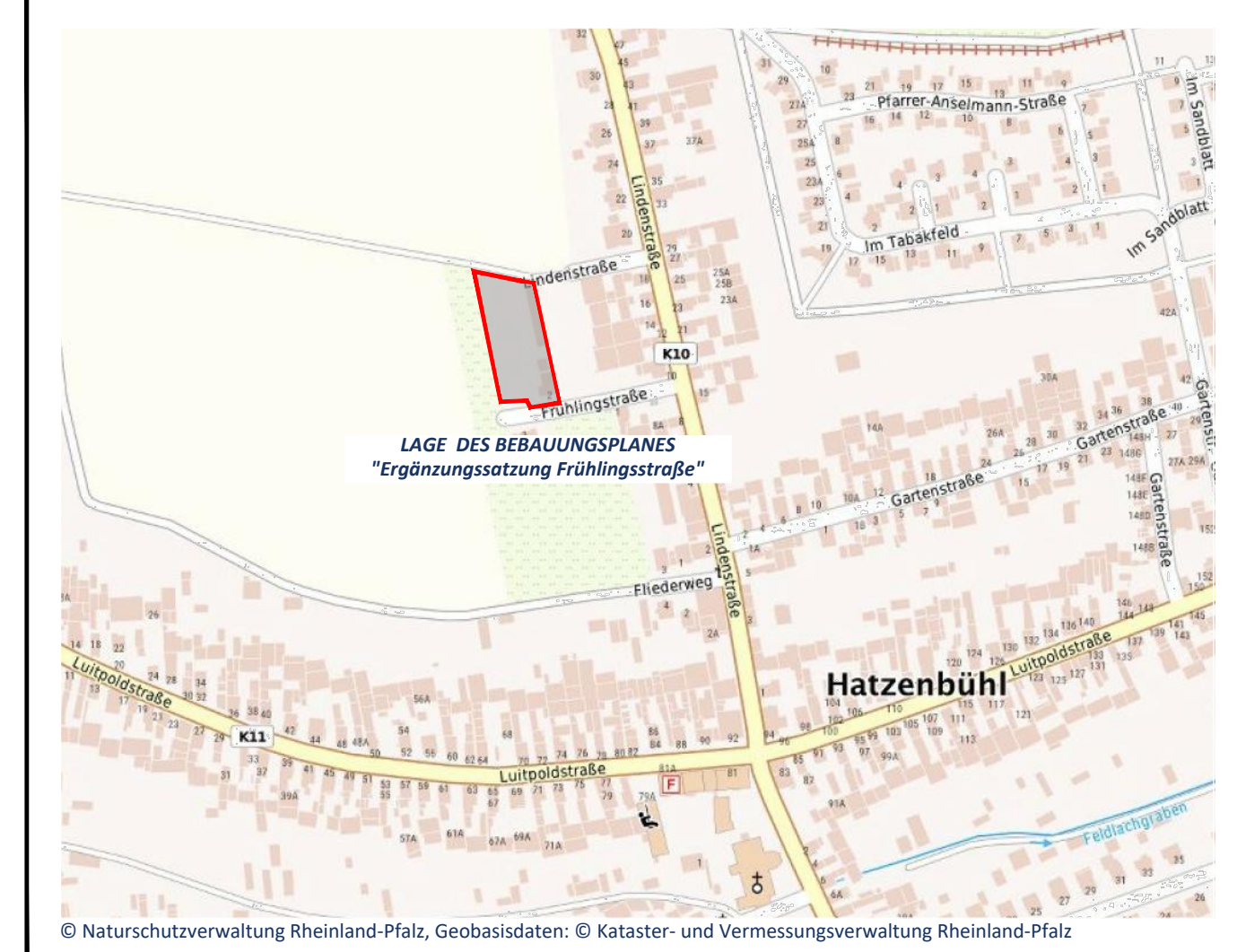
Als gesetzliche Grundlagen wurden verwendet:

- **Baugesetzbuch (BauGB)**  
In der Fassung der Bekanntmachung vom 3. November 2017 (BGBl. I S. 3634), das zuletzt durch Artikel 3 des Gesetzes vom 20. Dezember 2023 (BGBl. 2023 I Nr. 394) geändert worden ist.
- **Verordnung über die bauliche Nutzung der Grundstücke (Baunutzungsverordnung - BauNVO)**  
In der Fassung der Bekanntmachung vom 21. November 2017 (BGBl. I S. 3786), die zuletzt durch Artikel 2 des Gesetzes vom 3. Juli 2023 (BGBl. 2023 I Nr. 176) geändert worden ist.
- **Gesetz zur Mobilisierung von Bauland (Baulandmobilisierungsgesetz)**  
Vom 14. Juni 2021 (BGBl. I S. 1802).
- **Gesetz zum Schutz vor schädlichen Bodenveränderungen und zur Sanierung von Altlasten (Bundes-Bodenschutzgesetz - BBodSchG)**  
Vom 17. März 1998 (BGBl. I S. 502), das zuletzt durch Artikel 7 des Gesetzes vom 25. Februar 2021 (BGBl. I S. 306) geändert worden ist.
- **Gesetz zum Schutz vor schädlichen Umwelteinwirkungen durch Luftverunreinigungen, Geräusche, Erschütterungen und ähnliche Vorgänge (Bundes-Immissionsschutzgesetz - BImSchG)**  
In der Fassung der Bekanntmachung vom 17. Mai 2013 (BGBl. I S. 1274; 2021 I S. 123), das zuletzt durch Artikel 11 Absatz 3 des Gesetzes vom 26. Juli 2023 (BGBl. 2023 I Nr. 202) geändert worden ist.
- **Gesetz über Naturschutz und Landschaftspflege (Bundesnaturschutzgesetz - BNatSchG)**  
Vom 29. Juli 2009 (BGBl. I S. 2542), zuletzt geändert durch Artikel 5 des Gesetzes vom 08. Mai 2024 (BGBl. 2024 I Nr. 153).
- **Verordnung über die Ausarbeitung der Bauleitpläne und die Darstellung des Planinhaltes (Planzeichenvorordnung - PlanzV)**  
Vom 18. Dezember 1990 (BGBl. 1991 I S. 58), die zuletzt durch Artikel 3 des Gesetzes vom 14. Juni 2021 (BGBl. I S. 1802) geändert worden ist.
- **Gesetz über die Umweltverträglichkeitsprüfung (UVPG)**  
In der Fassung der Bekanntmachung vom 18. März 2021 (BGBl. I S. 540), das zuletzt durch Artikel 13 des Gesetzes vom 08. Mai 2024 (BGBl. 2024 I Nr. 151) geändert worden ist.
- **Gesetz zur Ordnung des Wasserhaushalts (Wasserhaushaltsgesetz - WHG)**  
Vom 31. Juli 2009 (BGBl. I S. 2585), das zuletzt durch Artikel 7 des Gesetzes vom 22. Dezember 2023 (BGBl. 2023 I Nr. 409) geändert worden ist.
- **Bundesfernstraßengesetz (FStrG)**  
In der Fassung der Bekanntmachung vom 28. Juni 2007 (BGBl. I S. 1206), das zuletzt durch Artikel 1 des Gesetzes vom 22. Dezember 2023 (BGBl. 2023 I Nr. 409) geändert worden ist.
- **Bundeskleingartengesetz (BKleingG)**  
Vom 28. Februar 1983 (BGBl. I S. 210), das zuletzt durch Artikel 11 des Gesetzes vom 19. September 2006 (BGBl. I S. 2146) geändert worden ist.
- **Denkmalschutzgesetz für das Land Rheinland-Pfalz (DSchG)**  
Vom 23. März 1978 (GVBl. S. 159), zuletzt geändert durch Artikel 4 des Gesetzes vom 28. September 2021 (GVBl. S. 543).
- **Gemeindeordnung für das Land Rheinland-Pfalz (GemO)**  
In der Fassung der Bekanntmachung vom 31. Januar 1994 (GVBl. S. 153), zuletzt geändert durch Artikel 2 des Gesetzes vom 24.05.2023 (GVBl. S. 133).
- **Landesbauordnung für das Land Rheinland-Pfalz (LBauO)**  
Vom 24. November 1998 (GVBl. S. 365), zuletzt geändert durch Gesetz vom 07. Dezember 2022 (GVBl. S. 403).
- **Landesgesetz zur nachhaltigen Entwicklung von Natur und Landschaft für das Land Rheinland-Pfalz (Landesnaturschutzgesetz - LNatSchG)**  
Vom 06. Oktober 2015 (GVBl. S. 283), zuletzt geändert durch Artikel 8 des Gesetzes vom 26. Juni 2020 (GVBl. S. 287).
- **Landesstraßengesetz für das Land Rheinland-Pfalz (LStrG)**  
In der Fassung der Bekanntmachung vom 01. August 1977 (GVBl. S. 273), zuletzt geändert durch § 84 des Gesetzes vom 07. Dezember 2022 (GVBl. S. 413).
- **Landeswassergesetz für das Land Rheinland-Pfalz (LWG)**  
Vom 14. Juli 2015 (GVBl. S. 127), zuletzt geändert durch § 42 Artikel 2 des Gesetzes vom 08. April 2022 (GVBl. S. 118).
- **Landesnachbarrechtsgesetz für das Land Rheinland-Pfalz (LNRG)**  
Vom 15. Juni 1970 (GVBl. S. 198), geändert durch Artikel 1 des Gesetzes vom 21. Juli 2003 (GVBl. S. 209) geändert worden ist.
- **Landesbodenschutzgesetz für das Land Rheinland-Pfalz (LBodSchG)**  
Vom 25. Juli 2005 (GVBl. S. 302), zuletzt geändert durch Artikel 5 des Gesetzes vom 26. Juni 2020 (GVBl. S. 287).

### TEXTLICHE FESTSETZUNGEN

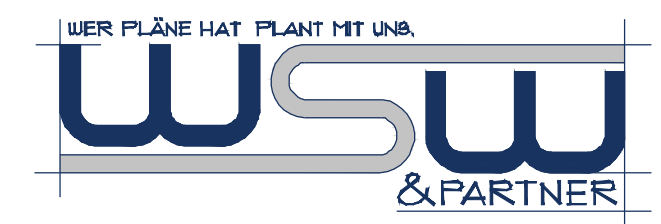
Die Textlichen Festsetzungen dieses Bebauungsplanes sind in einem gesonderten Textteil wiedergegeben. Sie sind neben den zeichnerischen Festsetzungen ebenfalls Bestandteil der Satzung. Als Beigabe zum Bebauungsplan enthält der Textteil zusätzlich die Begründung inklusive Umweltbericht, sowie die Anlagen und Gutachten zum Bebauungsplan.

### ÜBERSICHTSLAGEPLAN ohne Maßstab



### STÄDTEBAULICHE RAHMENDATEN

Flächenbezeichnung:	m <sup>2</sup>	ha	%
<b>Fläche des Geltungsbereichs</b>	<b>3.440</b>	<b>0,34</b>	<b>100,00</b>
<b>Bauflächen gesamt</b>	<b>1.685</b>	<b>0,17</b>	<b>48,98</b>
Dörfliche Wohngebiete	1.685	0,17	48,98
<b>Öffentliche Verkehrsflächen</b>	<b>185</b>	<b>0,02</b>	<b>5,38</b>
Öffentliche Straßenverkehrsfläche	185	0,02	5,38
<b>Ausgleichsmaßnahmen gesamt</b>	<b>1.570</b>	<b>0,16</b>	<b>45,64</b>
Flächen für Maßnahmen zum Schutz zur Pflege und Entwicklung von Natur und Landschaft	1.570	0,16	45,64



Projekt/Maßnahme/Objekt  
**ERGÄNZUNGSSATZUNG FRÜHLINGSTRASSE**  
**ORTSGEMEINDE HATZENBÜHL**

Auftraggeber  
**VERBANDSGEMEINDE JOCKGRIM**



Inhalt  
**ENTWURF**

Gezeichnet/Datum	Geprüft/Datum	Maßstab	Blattgröße	Plan-Nr.
VILLARD 07/24	HOFMAN 07/24	1 : 250	0.970/ 0.500	<b>913-143_BP-E</b>

Index	Änderungen	Geändert/Geprüft	Datum
a	Entwurf erstellt, Fläche zum Erhalt ergänzt	RIES/ HOFMANN	15.08.2024

**WSW & PARTNER GMBH**  
Planungsbüro für Umwelt | Städtebau | Architektur  
Hertelsbrunnerring 20 | 67657 Kaiserslautern | T 0631.3423-0 | F 0631.3423-200  
kontakt@wsw-partner.de | www.wsw-partner.de